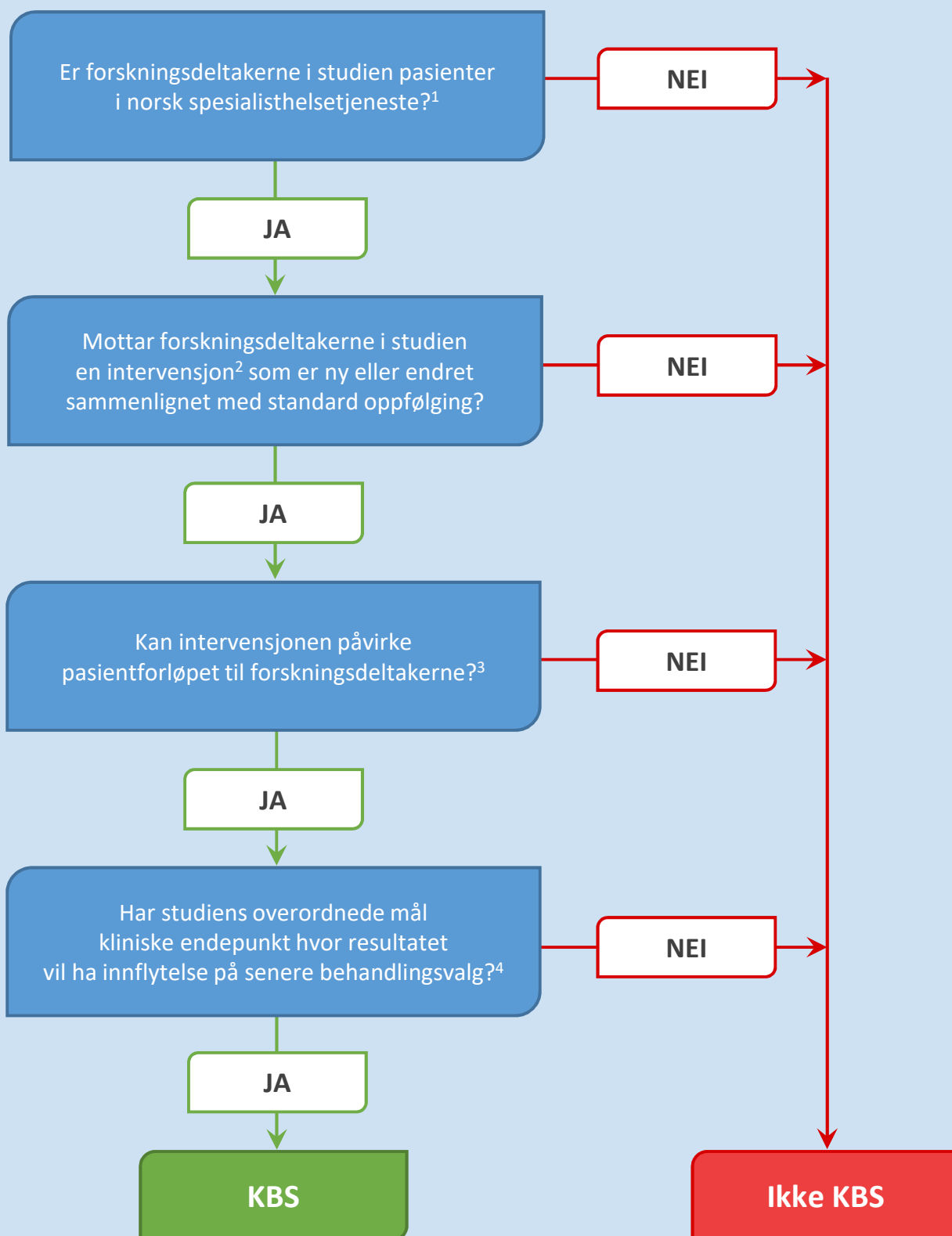


Skal studien inngå i KBS-rapporteringen?



KBS = klinisk behandlingsstudie

¹Pasienter i primærhelsetjenesten, retrospektive registerstudier, kontroller fra befolkningsundersøkelser, historiske kontroller, friske frivillige eller deltakere i screeningprogram telles ikke

²Med intervensjon menes behandling og rehabilitering

³Intervensjonen skal kunne komme pasienten til gode i form av forbedret helsetilstand

⁴Studieprotokoll skal beskrive hvordan forskningsdeltakelse kan endre pasientforløpet og hvilke kliniske endepunkt som måler effekt av denne endringen